

道闸控制器 CRT-XL08 系列说明书

一、技术参数:

- 1、输入电压: 220V±15% 电机额定电流: 7A
- 2、遥控方式: 无线遥控, 百万组编码安全可靠。
- 3、遥控距离: 空旷 50-100 米以上 (无障碍物)

二、主要功能:

- 1、手动控制“开”、“停”、“关”。
- 2、遥控控制“开”、“停”、“关”
- 3、刷卡开门功能: 当刷卡信号【负极信号 GND 公共和刷卡端口短接】给控制板时, 道闸杆会自动打开, 到限位后自动停止。
- 4、地感功能说明: 当道闸杆在开的过程中, 地感开关给信号【负极信号 GND 公共和地感端口短接】道闸杆到开限位后, 马上会往关的方向运行, 到关限位后停止运转, 动作完成。
- 5、防砸功能说明: 当道闸杆在关门过程中, 如防砸感应开关得到信号【负极信号 GND 公共和防砸端口短接】那么道闸杆会关门运动停止, 然后往打开的方向运行, 到开限位后自动停止。如此时地感有信号, 道闸往关的方向运行。
- 6、计数功能: 当给多少次开门信号, 那么就要给相应多少次地感信号后, 才会自动落杆, 这种模式就是车队模式。
- 7、本控制器有地感关闭功能, 就是按遥控器停止键和手动停止键 8 秒以上, 关闭地感功能, 只要有关门动作, 地感功能恢复正常。

三、拔码开关功能说明:

1、本产品有内部限位保护时间, 这是为了防止限位开关损坏后保护电机可对应时间停止, 限位保护时间调整说明: 本产品默认保护时间 10 秒。

拔码开关【1】打到 NO 位置, 手动开门后延时 80 秒自动关门, 在 OFF 位置正常功能。

拔码开关【2】打到 NO 位置, 限位保护时间是 5 秒

拔码开关【3】打到 NO 位置, 限位保护时间是 6 秒

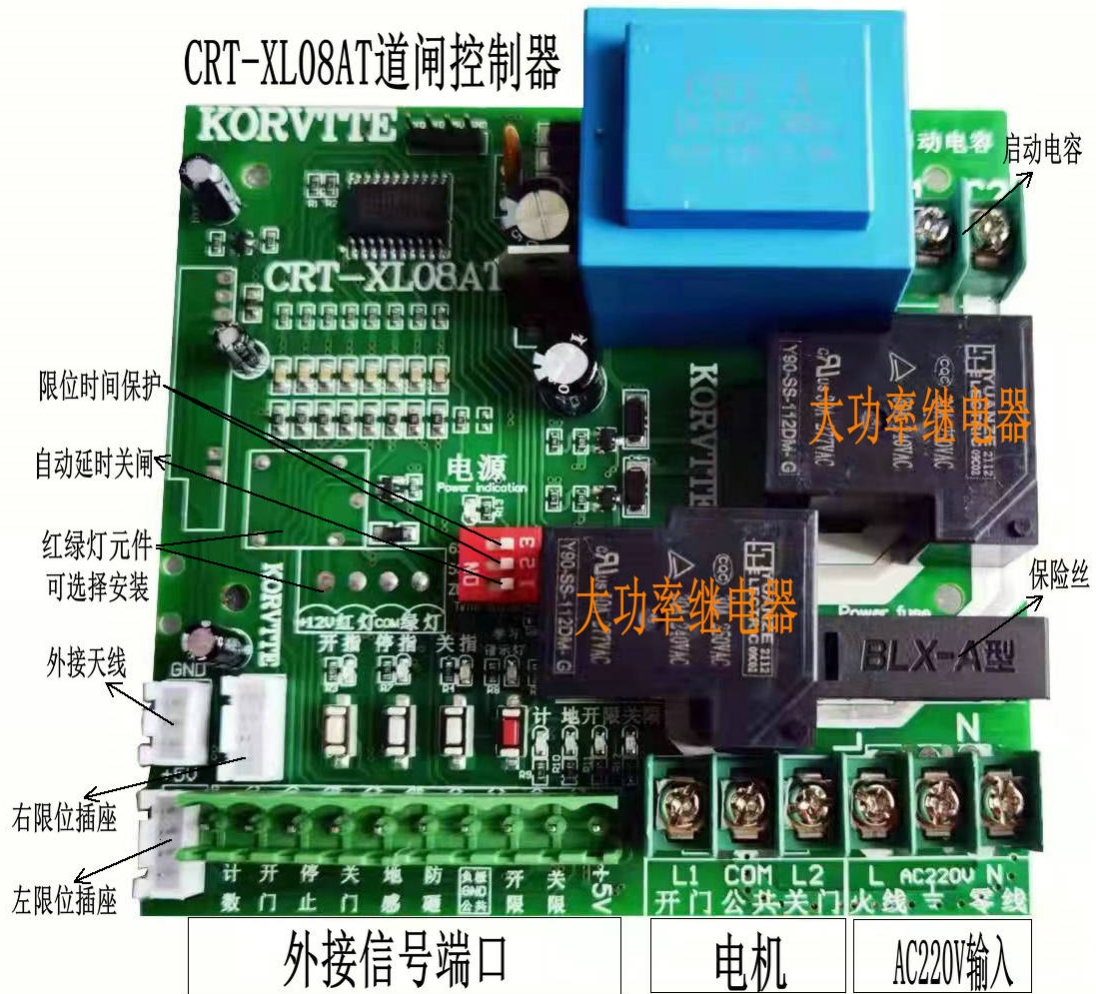
拔码开关【2 和 3】同时到 ON 位置, 限位保护时间是 15 秒

四、控制器遥控和台式遥控学习说明:

- 1、学习方法: 按住学习键(主机内部轻触按键开关)指示灯亮 2 秒后马上松手, 然后 5 秒钟内按遥控器上任意键, 此时指示灯闪 4 下, 表示遥控器学习成功, 两秒钟后就可操作遥控。
- 2、清除遥控器方法: 按住控制板上学习键 8 秒钟以上, 表示清除所有已学习的遥控器, 此时如重新配遥控器, 按照学习方法进行操作。

3、说明：一台主机最多可以配 80 个遥控器。

五、接线连接：



- 1、应严格遵照接线端子上标识接“火线“、“零线“，不能接反。
- 2、遵守安全规定，电力线与控制线一定要分开布线，避免产生干扰。
- 3、电机外壳一定要安全接地。
- 4、一定要反复确认所有接线正确才能接上电源。

安装场所(请专业人士安装调试)：安装的场所及环境不适宜会缩短本产品的使用寿命。

六、调式限位注意事项：首先确认电源、电机线是否正确，然后送电，用电机后面的转盘把杆升到开的位置，看开限位的指示灯是否亮起，然后把杆降到关的位置看关限位指示灯是否亮起，如一确正常确定电机运行方向就可以开机了。

七、产品维护：

1、遥控器使用 DC12V 23A 电池，切勿受潮、摔打撞击。、若遥控距离太短，请检查主机安装位置是否被金属物遮蔽，主机接收天线是否拉出箱壳外或电池电量是否充足，在恶劣情况下，遥控距离有所缩短，此为正常现象。

八、保修说明：

- 1、本系统自安装之日起内 1 年有效质保。